



## RIDUTTORE A INGRANAGGI ELICOIDALI RIGHT-ANGLE GEAR REDUCER

- Riduttori di velocità dalle dimensioni contenute ad alte prestazioni, adatti alle applicazioni che richiedono rendimenti elevati
- Corpo in alluminio anodizzato nero in monoblocco
- Alberi e ingranaggi in acciaio con trattamento superficiale indurente, con elevata resistenza all'usura ed alla corrosione
- Rapporti di riduzione standard: **1/1 - 1/2,5 - 1/5 - 1/7,5 - 1/10 - 1/15 - 1/25 - 1/30**
- Numerose opzioni di montaggio con forme costruttive con alberi di entrata e uscita sporgenti e cavo
- Flange di accoppiamento diretto su lato macchina, motori e per visualizzazione con indicatori di posizione
- In particolare impiegati nell'automazione e nella robotica, sono indicati anche per l'impiego sui motori
- Versioni disponibili:
  - **RD50** riduttore
  - **RD50S** con sensore
  - **RD50M** con CC motore
  - **RD50MR** con motoriduttore
  - **RD50MS** con CC motore e sensore
  - **RD50MRS** con motoriduttore e sensore

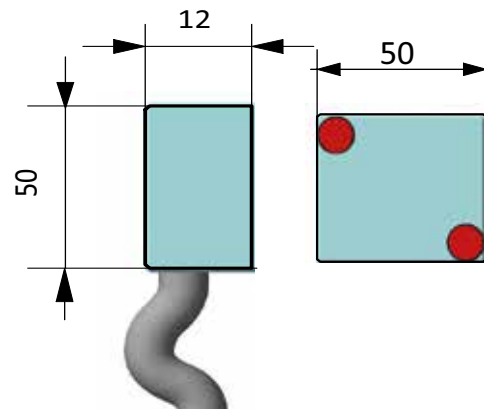
→ Per l'uso in continuo si consiglia di contattare l'ufficio tecnico: è previsto l'inserimento di un ingrassatore, ad intervalli di tempo variabili in funzione delle condizioni di lavoro, è necessario ripristinare il giusto apporto di lubrificante.

- *Compact reducer, high-performance, suitable for various industrial applications that require high yields*
- *Housing made of anodized aluminium*
- *Shafts and gears made of steel with surface hardening treatment, high wear and corrosion resistance*
- *Standard transmission ratios: 1/1 - 1/2,5 - 1/5 - 1/7,5 - 1/10 - 1/15 - 1/25 - 1/30*
- *Several mounting options with protruding input and output shafts and cable*
- *Flanges for direct connection to machine, motors and display with position indicators*
- *Suitable in particular for automation and robotics, applicable also to motors.*
- *Available versions:*
  - **RD50** gearreducer
  - **RD50S** with sensor
  - **RD50M** with DC motor
  - **RD50MR** with gearmotor
  - **RD50MS** with DC motor and sensor
  - **RD50MRS** with gearmotor and sensor

→ *In case of continuous use, please contact our Technical Dept. In such applications, a grease fitting will be installed to allow periodic addition of lubricant with a frequency based on the work conditions.*



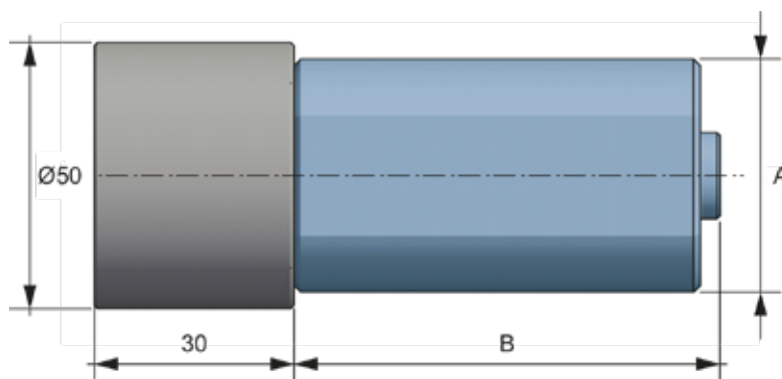
# SENSORE PER RD50 - SENSOR FOR RD50



|  |  |
|--|--|
| Dimensioni - <i>Dimensions</i>                     | 12 x 50 x 50 cm                                  |
| Alimentazione - <i>Power supply</i>                | 10 ÷ 30 Vdc ±10%, max 60 mA                      |
| Risoluzione - <i>Accuracy</i>                      | 256 imp/giro - <i>pulses/rev</i>                 |
| Corrente d'uscita - <i>Current output</i>          | canali - <i>channels</i> A - B (20mA)            |
| Grado di protezione - <i>Protection degree</i>     | IP66   |
| Contenitore - <i>Case</i>                          | Alluminio anodizzato - <i>anodized aluminium</i> |
| Temperatura di lavoro - <i>Working temperature</i> | -10 ÷ 70 °C                                      |
| Umidità di lavoro - <i>Working humidity</i>        | 10 ÷ 90%   |
| Uscita cavo - <i>Cable output</i>                  | 0,5 - 1 - 2 - 5 - 10 metri - <i>meters</i> 🌐     |
| EMC  | 2004/108/CE                                      |

Il sensore converte la rotazione dell'albero di uscita del riduttore in impulsi - *The sensor converts the rotation output shaft of the gearbox*

## MOTORI CON ATTACCO PER RD50 - MOTORS WITH COUPLING FOR RD50

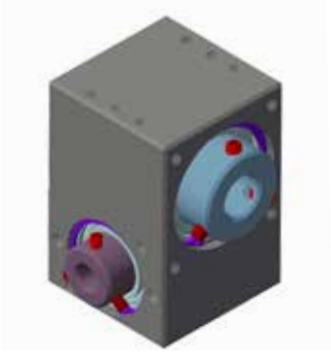
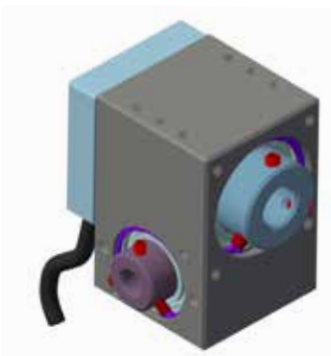
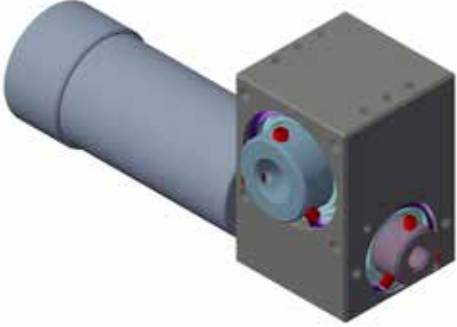
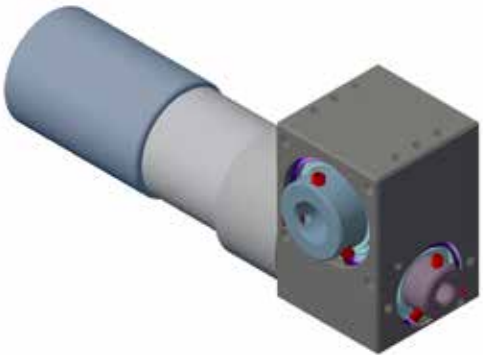
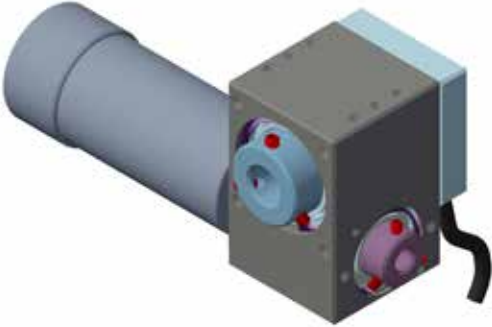
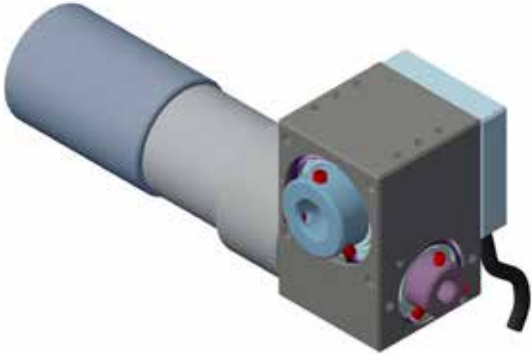


| MOTORI "M" RD26 - <i>MOTORS "M"</i> |    |       |                             | MOTORIDUTTORI "MR" - <i>GEARMOTORS "MR"</i> |     |       |                             |
|-------------------------------------|----|-------|-----------------------------|---|-----|-------|-----------------------------|
| A                                   | B  | RPM * | COPPIA - <i>TORQUE</i> (NM) | A   | B   | RPM * | COPPIA - <i>TORQUE</i> (NM) |
| 35                                  | 56 | 2200  | 0,06                        | 30  | 79  | 450   | 0,4                         |
| 40                                  | 98 | 5600  | 0,2                         | 42  | 113 | 420   | 0,7                         |
| 35                                  | 65 | 11000 | 0,05                        |   |     |       |                             |

→ adatti al movimento alternato - *suitable for alternate movements*

→ adatti al movimento in continuo - *suitable for continuous movements*



| VERSIONI - VERSIONS   |  |
|---|--|
| RD50  | RD50S  |
|    |   |
| RD50M   | RD50MR   |
|    |    |
| RD50MS  | RD50MRS  |
|  |  |

| ESEMPIO DI ORDINAZIONE - PART NR. CONFIGURATION  |  |
|--|--|
| <p>VERSIONE - VERSION</p> <p><b>RD50</b> riduttore - gearreducer</p> <p><b>RD50S</b> con sensore - with sensor *</p> <p><b>RD50M</b> con CC motore - with DC motor *</p> <p><b>RD50MR</b> con motoriduttore - with gearmotor *</p> <p><b>RD50MS</b> con CC motore e sensore - with DC motor and sensor *</p> <p><b>RD50MRS</b> con motoriduttore e sensore - with gearmotor and sensor *</p> <p>* specificare lunghezza cavo sensore, vedi tabella<br/>specify sensor cable length, see table</p> <p>* per motori e motoriduttori specificare rpm, vedi tabella<br/>for motors and gearmotors specify rpm, see table</p> <p>RAPPORTI DI RIDUZIONE - REDUCTION RATIOS</p> <p><b>1/1 - 1/2,5 - 1/5 - 1/7,5 - 1/10 - 1/15 - 1/25 - 1/30</b></p> <p>USO IN CONTINUO - CONTINUOUS USE</p> <p><b>UC</b> con ingrassatore - with grease fitting</p> | <p><b>RD50</b></p> <p><b>1/10</b></p> <p><b>UC</b></p> |