



## RIGHT- ANGLE GEAR REDUCER *SCHNECKENRAD-WINKELGETRIEBE*

- Compact reducer, high-performance, suitable for various industrial applications that require high yields
- Housing made of anodized aluminium
- Shafts and gears made of steel with surface hardening treatment, high wear and corrosion resistance
- Standard transmission ratios: 1/1 - 1/2,5 - 1/5 - 1/7,5 - 1/10 - 1/15 - 1/25 - 1/30
- Several mounting options with protruding input and output shafts and cable
- Flanges for direct connection to machine, motors and display with position indicators
- Suitable in particular for automation and robotics, applicable also to motors.
- Available versions:
  - RD50 gearreducer
  - RD50S with sensor
  - RD50M with DC motor
  - RD50MR with gearmotor
  - RD50MS with DC motor and sensor
  - RD50MRS with gearmotor and sensor

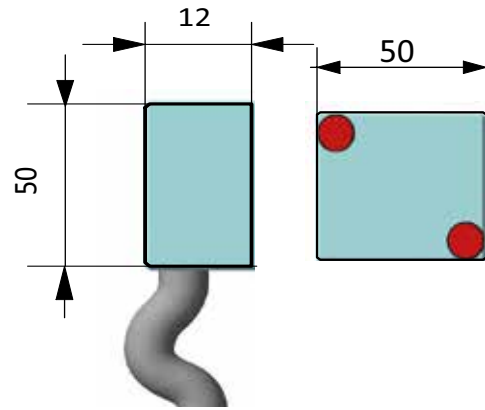
→ In case of continuous use, please contact our Technical Dept. In such applications, a grease fitting will be installed to allow periodic addition of lubricant with a frequency based on the work conditions.

- *Schneckenrad-Winkelgetriebe präzise und extrem kompakt aufgebaut, sind für zahlreiche*
- *Stabile Aluminiumgehäuse, schwarz eloxiert, Wellen in Stahl mit oberflächlichen Verhärtung, für hohe Verschleiß- und Dauerfestigkeit*
- *Verfügbar sind Voll- oder Hohlwellen in verschiedenen Bauformen, die zählreich Anbaumöglichkeiten bieten*
- *Standard-Übersetzungen: 1/1 - 1/2,5 - 1/5 - 1/7,5 - 1/10 - 1/15 - 1/25 - 1/30*
- *Kupplungsflanschen für direkte Befestigung an Maschinen, Motoren und Anzeigen*
- *Besonders in der Automatisierungstechnik, Robotik und Handhabungstechnik, für motorische oder manuell verstellbare Drehbewegungen geeignet*
- *Lieferbare Versionen:*
  - **RD50** Schneckenradgetrieb
  - **RD50S** mit Magnet-Sensor
  - **RD50M** mit Magnet Permanent Motor
  - **RD50MR** mit Getriebemotor
  - **RD50MS** mit Magnet Permanent Motor und Magnet Sensor
  - **RD50MRS** mit Getriebemotor und Magnet Sensor.

→ Für Einsatz im Dauerbetrieb die technische Abteilung kontaktieren: eine Schmiernippel ist vorgesehen, die in unterschiedlichen Zeitabständen je nach den Arbeitsbedingungen, wieder nachgefüllt werden muss.



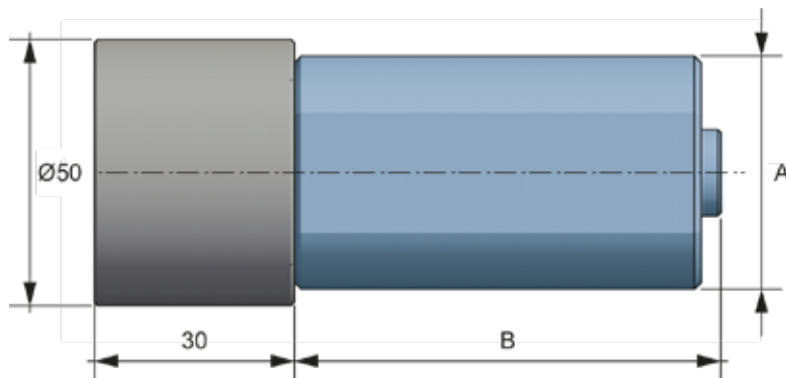
# SENSOR FOR RD50 - INKREMENTALGEBER FÜR RD50



Dimensions - Abmessungen	12 x 50 x 50 cm
Power supply - Spannung	10 ÷ 30 Vdc ±10%, max 60 mA
Accuracy - Auflösung	256 pulses/revolution - Impulse/Umdrehungen
Max. current output - Max. Ausgangsstrom	channels - Kanäle A - B (20mA)
Protection degree - Schutzart	IP66
Case - Gehäuse	anodized aluminium - Aluminium eloxiert
Working temperature - Arbeitstemperatur	-10 ÷ 70 °C
Working humidity - Arbeitsfeuchtigkeit	10 ÷ 90%
Output - Ausgang	0,5 - 1 - 2 - 5 - 10 meters - Meter*
EMC	2004/108/CE

The sensor converts the rotation output shaft of the gearbox - Der Sensor wandelt die Drehung der Getriebeausgangswelle in Impulse

## MOTORS WITH COUPLING FOR RD50 - MOTOREN MIT KUPPLUNG FÜR RD50



MOTORS "M" - MOTOREN "M"				GEARMOTORS "MR" - GETRIEBEMOTOREN "MR"			
A	B	RPM *	TORQUE - DREHMOMENT (Nm)	A	B	RPM *	TORQUE - DREHMOMENT (Nm)
35	56	2200	0,06	30	79	450	0,4
40	98	5600	0,2	42	113	420	0,7
35	65	11000	0,05				

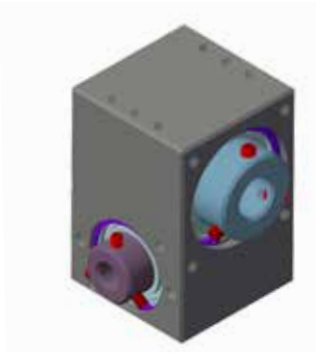
→ suitable for alternate movements - für Wechselbetrieb geeignet

→ suitable for continuous movements - für Dauerbetrieb geeignet

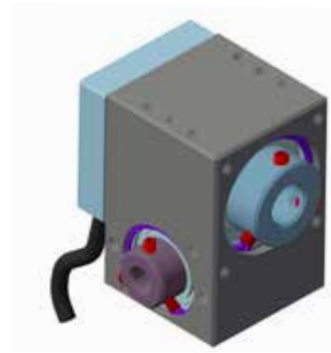


# VERSIONS - AUSFÜHRUNGEN

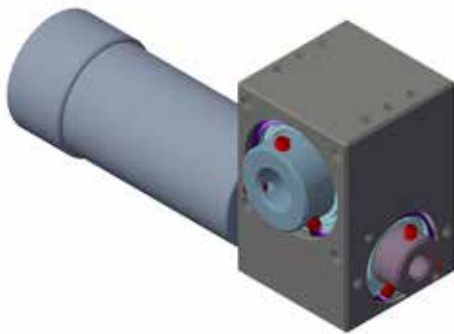
RD50



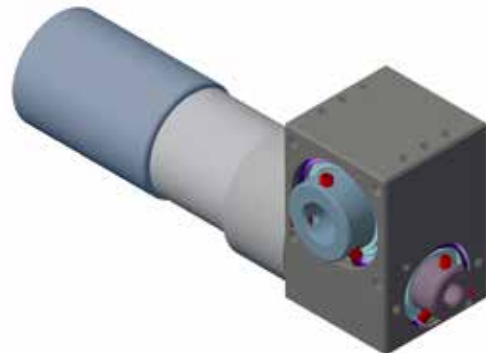
RD50S



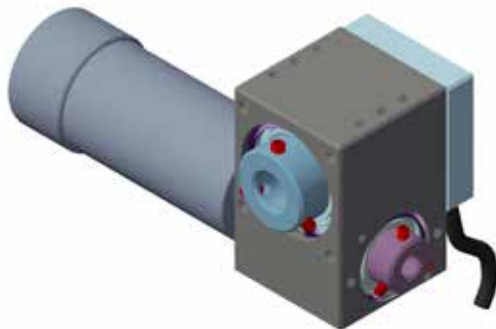
RD50M



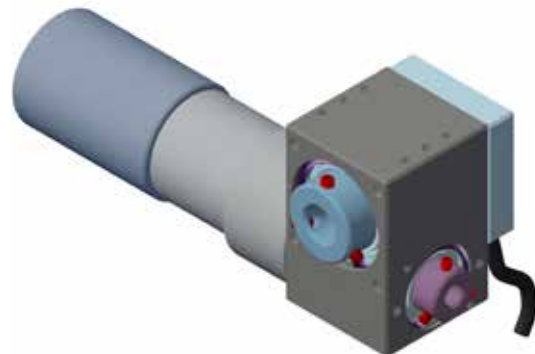
RD50MR



RD50MS



RD50MRS



## PART NR. CONFIGURATION - BESTELLMUSTER

RD50

1/10

UC

## VERSION - AUSFÜHRUNGEN

<b>RD50</b>	gearreducer - Schneckenradgetrieb
<b>RD50S</b>	with sensor - mit Sensor *
<b>RD50M</b>	with DC motor - mit DC Motor *
<b>RD50MR</b>	with gearmotor - mit Getriebemotor *
<b>RD50MS</b>	with DC motor and sensor - mit DC Motor und Sensor *
<b>RD50MRS</b>	with gearmotor and sensor - mit Getriebemotor und Sensor*

\*for sensor specify cable length, see table  
Sensor-Kabellänge angeben, sehe Tabelle

\*for motors and gearmotors specify rpm, see table  
für Motoren und Getriebemotoren die Rpm angeben, sehe Tabelle

## STANDARD RATIOS - STANDARD ÜBERSETZUNGEN

1/1 - 1/2,5 - 1/5 - 1/7,5 - 1/10 - 1/15 - 1/25 - 1/30

## CONTINUOUS USE - DAUERBETRIEB

optional - auf Wunsch lieferbar

**UC** with grease fitting - mit Schmiernippel