



GIUNTI CARDANICI STANDARD STANDARD UNIVERSAL JOINTS

I giunti cardanici a snodo **GC** sono utilizzati per la trasmissione di coppia e il movimento di elementi non allineati.

- Angolo di lavoro max. 45°.
- Adatti a movimenti intermittenti (**UI**) e in continuo (**UC**).
- Corpo in acciaio inox AISI303, interamente lavorato dal pieno.
- Bussole di scorrimento in materiale plastico autolubrificante.
- Esente da manutenzione
- Fori disponibili: **ø6 - ø8** (combinabili tra loro); **ø10 - ø14** (combinabili tra loro).
- Flessibilità di accoppiamenti con alberi rigidi e telescopici, rinvii angolari, riduttori e martinetti.
- Caratteristiche principali: applicazione universale, elevata affidabilità, semplicità di utilizzo, estremamente precisi.

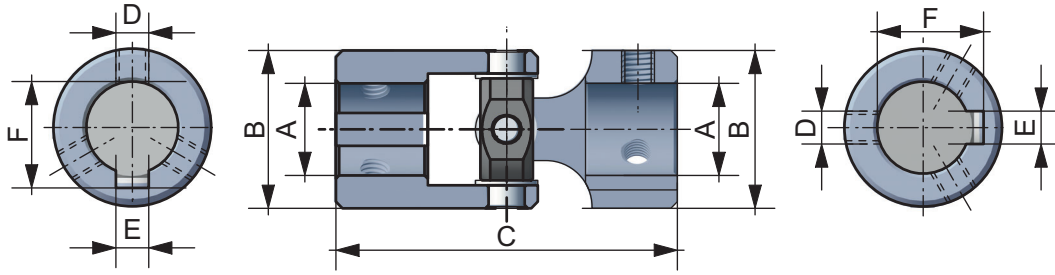
*The **GC** universal joints are used for the transmission of torque between of non-aligned elements.*

- *Maximum working angle 45°.*
- *Suitable for intermittent (**UI**) and continuous operation (**UC**).*
- *Entirely machined from solid AISI303 stainless steel.*
- *Sliding bushes in self-lubricating plastic material.*
- *Maintenance free.*
- *Available bores: **ø6 - ø8** (combinable with each other); **ø10 - ø14** (combinable with each other).*
- *Flexibility of application with rigid and telescopic shafts, angular gearboxes, gear-reducers and screw jacks.*
- *Main features: universal application, high reliability, extreme precision and ease-of-use.*

ESEMPI DI ACCOPPIAMENTI - COMBINATION EXAMPLES



TABELLA DIMENSIONI - DIMENSION TABLE



VERSIONI - VERSIONS	A	B	C	D	E	F
GC06	∅06	∅16	35	M4	2	7
GC08	∅08	∅16	35	M4	2	9
GC10	∅10	∅24	52	M5	3	11,4
GC14	∅14	∅24	52	M5	5	16,2

Fori: ∅6 - ∅8 (combinabili tra loro); ∅10 - ∅14 (combinabili tra loro) - Bores: ∅6 - ∅8 (combinable with each other); ∅10 - ∅14 (combinable with each other).

TABELLA RENDIMENTI - EFFICIENCY TABLE

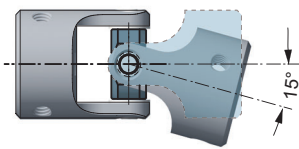
PARAMETRI DI SCELTA:

- COPPIA DA TRASMETTERE (NM)
- VELOCITÀ DI ROTAZIONE (RPM)
- ANGOLO DI INCLINAZIONE (°)

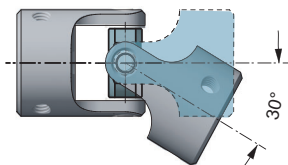
DATA FOR SIZING:

- TORQUE TRANSMISSION (NM)
- ROTATION SPEED (RPM)
- INCLINATION ANGLE (°)

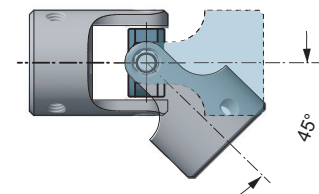
90%



80%



65%



VELOCITÀ/COPPIA - SPEED/TORQUE

GC6 - GC8		GC10 - GC14	
RPM	Nm	RPM	Nm
100	7	100	14
200	6	200	12
400	5	400	10
600	3,5	600	7,5
800	2,5	800	6
1000	1,5	1000	4

I valori sono calcolati con angolo di lavoro pari a 10°. In caso di uso intermittente (UI), è possibile avere valori di coppia incrementati del 30% per funzionamento brevi.

The values are calculated with a working angle of 10°. In case of intermittent use (UI), it is possible to have torque values increased by 30% for short operations.

ANGOLO DI LAVORO - WORKING ANGLE

ANGOLO - ANGLE (°)	COEFFICIENTE - COEFFICIENT (c)
0	1.25
5°	1.25
10°	1
20°	0.8
30°	0.45
40°	0.3
45°	0.25

Per un angolo di lavoro diverso da 10°, la coppia deve essere modificata secondo il coefficiente (c) riportato al variare dell'angolo. For an working angles different than 10°, the torque must be modified according to the coefficient (c) of the angle.

ESEMPIO DI ORDINAZIONE - PART CONFIGURATION

GC

F∅6-F∅8

VERSIONE - VERSION

GC

DIAMETRO FORO - BORE DIAMETER

F∅6 - F∅8

F∅10 - F∅14