



## TACHIMETRI AD INDUZIONE INDUCTION TACHOMETERS INDUKTIONSTACHOMETER

**Per la misurazione, istante per istante, della velocità di rotazione o di traslazione, con una lettura accurata su un quadrante di controllo a scala circolare graduata.**

- Corpo in materiale plastico nero antiurto, autoestinguente. Protezione IP64. Temperatura 70° max.
- **Fondo scala raggiungibile tra 150 e 3000** giri minuto. Il rapporto tra giri e l'indicazione sul quadrante é a richiesta; quadrante a doppio senso di rotazione o a più scale.
- Compensazione in funzione della temperatura.
- Taratura dello strumento con vite di regolazione.
- Albero di comando su boccole autolubrificanti.
- Uscita dell'albero di comando a 90°.

**Suitable for instant measuring rotation or translation speed. Accurate reading on linear scale. Full scale range: 150 - 3000 r.p.m. Ratio between revolutions and dial indication on request. Dial with double-direction of rotation. Multiple scale dial.**

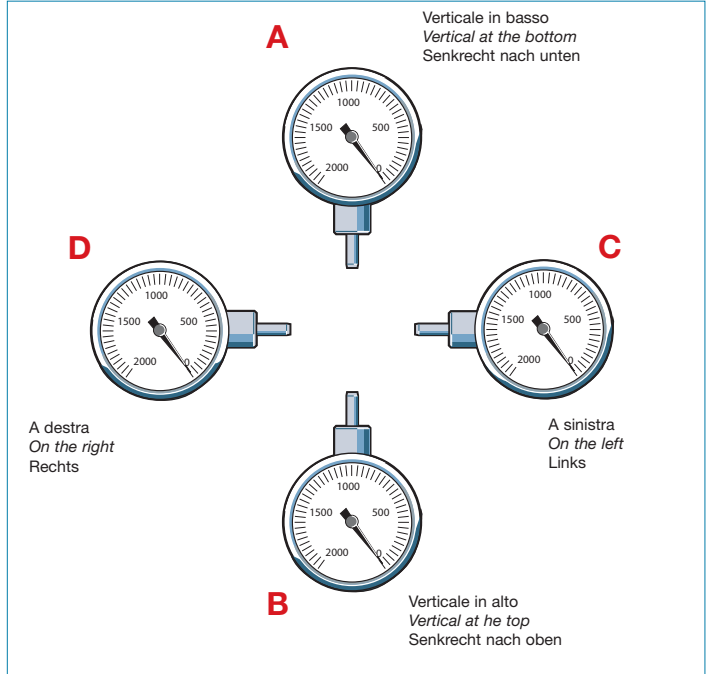
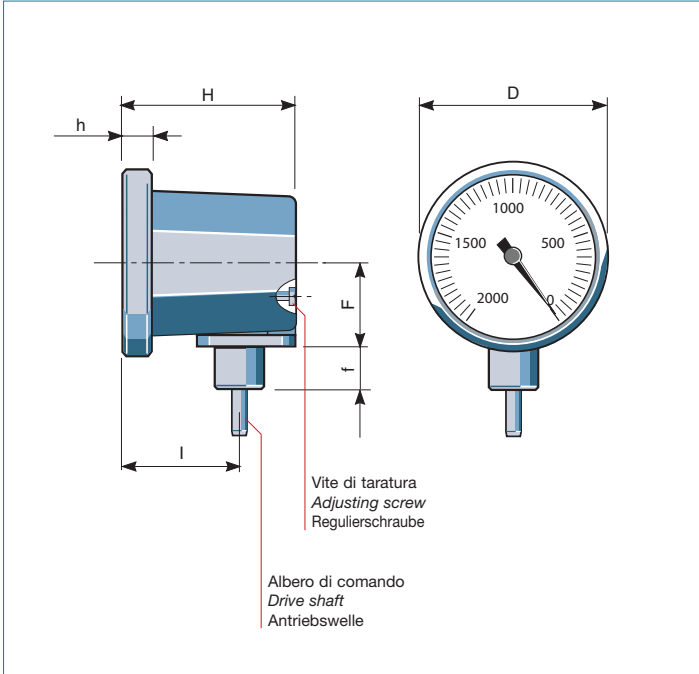
- **Black shock-proof plastic body. Protection IP64. Temperature max. 70°C.**
- **Compensation depending on temperature.**
- **Instrument calibration by means of an adjusting screw.**
- **Drive shaft on self-lubricating bushings.**
- **Drive shaft output at 90°.**

**Das Gerät zeigt fortwährend die Umdrehungs - und Übertragungsgeschwindigkeit an. Feinablesung auf linear Skala. Skalenbereich zwischen 150 und 3000 UpM. Skalenscheibe mit doppel Umdrehungssinn. Vielfältige Zeigerübersetzungen und Kundenspezifische Skalen.**

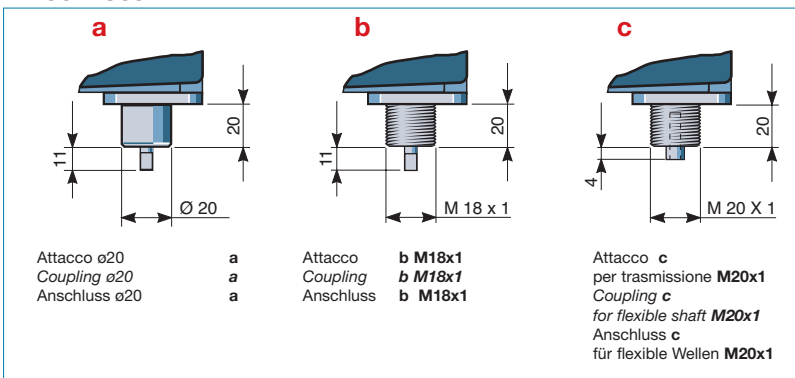
- **Gehäuse aus stossfester, selbstlöschender schwarzer Plastik. Schutzart IP64. Maximale Temperatur 70°C.**
- **Ausgleich bezüglich der Temperatur.**
- **Eichung des Gerätes mit Regulierschraube.**
- **Antriebswelle auf selbstschmierenden Büchsen.**
- **Ausgang der Antriebswelle 90°.**



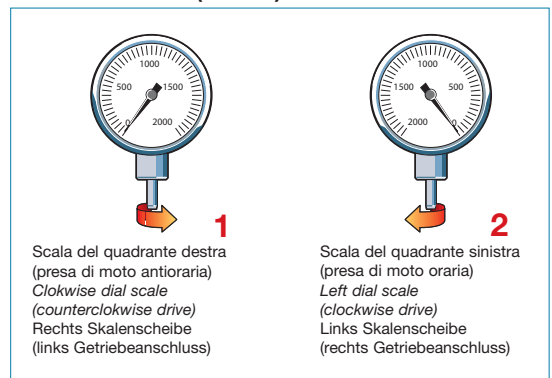
**POSIZIONE DELL'ALBERO DI COMANDO**  
**DRIVE SHAFT POSITION**  
**POSITION DER ANTRIEBSWELLE**



**ATTACCHI**  
**COUPLINGS**  
**ANSCHLÜSSE**



**SENSO DI ROTAZIONE (ALBERO DI COMANDO)**  
**DIRECTION OF ROTATION (DRIVE SHAFT)**  
**DREHRICHTUNG (WELLE)**



TIPO TYPE TYP	SCALA DEL QUADRANTE SCALE DIAL SKALA						
TC 80	D 82	H 76	h 13	I 39	F 37	f 20	0-150 / 0-200 / 0-300 / 0-400 / 0-500
TC 100	D 106	H 83	h 15	I 39	F 37	f 20	0-600 / 0-800 / 0-1000 0-1500 / 0-2000 / 0-3000